

URZĄD MIASTA STOLECZNEGO WARSZAWY
 BIURO POLITYKI MOBILNOŚCI TRANSPORTU
 ul. Marszałkowska 77/79, 00-683 Warszawa
 ZATWIERDZENIE Nr PM/IO/124/2020
 ZATWIERDZAM do realizacji w terminie
 do 2022 STY. 1 4 projekt stałej organizacji ruchu
 w całości - w części - z załącznikami
 wniesionymi w projekcie kolorem zielonym
 wraz z załącznikami
 i programem sygnalizacji nr IS/77/20
 Zatwierdzenie dotyczy terenu położonego w liniach
 rozgraniczających dróg publicznych.

Wprowadzenia zatwierdzonej stałej organizacji ruchu
 można dokonać po zawiadomieniu organu
 zarządzającego ruchem o terminie jej wprowadzenia,
 co najmniej na 7 dni przed dniem wprowadzenia
 organizacji ruchu.
 2020 LIP. 1 4

Łowipięcie etapowe
 Łowipięcie wainie z pismem
 PL-15.7223.41.2020.VKI

z up. PREZYDENTA M. ST. WARSZAWY
 Katarzyna Kwik
 Naczelniczka Zespołu
 Stałej Organizacji Ruchu
 w Biurze Polityki Mobilności i Transportu

PREZYDENT MIASTA STOLECZNEGO WARSZAWY
 pl. Bankowy 3/5, Warszawa
 ZATWIERDZENIE Nr PM/IO/124/2020
 ZATWIERDZAM projekt stałej organizacji ruchu w zakresie
 korekty wniesionej w projekcie kolorem zielonym
 na stronach / rysunkach nr 1
 Korektę należy wprowadzić w terminie do 14.01.2022.

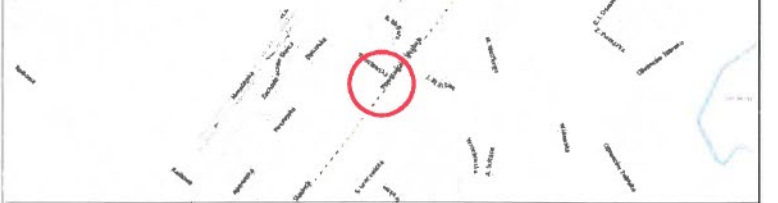
z up. PREZYDENTA M. ST. WARSZAWY
 Janusz Dombi
 Dyrektor
 Biura Zarządzania Ruchem Drogowym

Legenda:

- | | | | |
|--|---------------------------------------|--|-------------------------------------|
| | Zakres opracowania | | Znak pionowy istn. |
| | Wg zatwierdzenia PM-IO-2933-18 | | Znak pionowy likw. |
| | Wg zatwierdzenia IR-IO-414-17 | | Znak pionowy proj. |
| | Wg zatwierdzenia IR-IO-346-17 | | Oznakowanie poziome istniejące |
| | Wg zatwierdzenia IR-IO-274-19 | | Oznakowanie poziome - inne opr. |
| | Jezdnie istn. | | Słupki blokujące U-12c istn. |
| | Drogi dla rowerów istn. | | Bariera U-12a istn. |
| | Drogi dla rowerów proj. | | Bariera U-12a likw. |
| | Chodnik istn. | | Bariera U-12a proj. |
| | Chodniki proj. | | Słupki blokujące U-12c istn. |
| | Opaski buforowe proj. | | Słupki blokujące U-12c likw. |
| | Płyty grostkowe proj. | | Słupki blokujące U-12c proj. |
| | Miejsca postojowe istn. | | Sygnalizator proj. na maszcie istn. |
| | Zjazdy prywatne i publiczne istn. | | Sygnalizator proj. na maszcie proj. |
| | Powierzchnia biologiczna czynna istn. | | |
| | Powierzchnia biologiczna czynna proj. | | |
| | Krawężnik wysoki istn. | | |
| | Krawężnik wysoki proj. | | |
| | Krawężnik wtopiony istn. | | |
| | Krawężnik wtopiony proj. | | |
| | Szew bez krawężnika proj. | | |
| | Podpora dla rowerzystów proj. | | |
| | Stacja rowerów | | |
| | Veturilo istn. | | |

Spis tabliczek T-0:
 1 T-0 Dotyczy całego placu

Plan orientacyjny



Investor	Zarząd Dróg Miejskich m. st. Warszawy ul. Chmielna 120 00-801 Warszawa
Nazwa rysunku	Projekt stałej organizacji ruchu dla skrzyżowania ulic Powstańców Śląskich i Wrocławskiej w Warszawie
Położenie	Dzielnice: Bemowo m. st. Warszawy
Obiekt	Przejazdy dla rowerzystów i drogi dla rowerów na skrzyżowaniu ulic Wrocławskiej i Powstańców Śląskich
Jedn. wymiar.	metry
Data:	kwiecień 2020 r.
Skala:	1:500
Arkusz:	420 x 297 mm
№ arkusza:	1 z 2

